

Spytkowo, 2023-12-18

Odpowiedzi na pytania do postępowania nr 2721/2023

na:

usługa odbioru i dalszego zagospodarowania odpadów o kodzie 19 12 12.**Pytania i odpowiedzi****2721/2023/Pytanie 1**

Czy mogłabym prosić o przesłanie załączników w formie edytowalnej dot. postępowania pn. " Usługa odbioru i dalszego zagospodarowania odpadów o kodzie 19 12 12"?

Odpowiedź 2721/2023/Pytanie 1

SWZ wraz z załącznikami w wersji edytowalnej zamieszczona na stronie internetowej prowadzonego postępowania.

2721/2023/Pytanie 2

Czy zamawiający dopuszcza udział Wykonawcy, który nie posiada zezwolenia na przetwarzanie odpadów, ale posiada umowy z instalacjami, które posiadają stosowne decyzje

Odpowiedź 2721/2023/Pytanie 2

Patrz zapisy SWZ.

2721/2023/Pytanie 3

Czy zamawiający dopuszcza udział podwykonawców w zakresie zagospodarowania odpadów?

Odpowiedź 2721/2023/Pytanie 3

Patrz zapisy SWZ.

2721/2023/Pytanie 4

Czy zamawiający dopuszcza zmiany podwykonawców na etapie realizacji umowy?

Odpowiedź 2721/2023/Pytanie 4

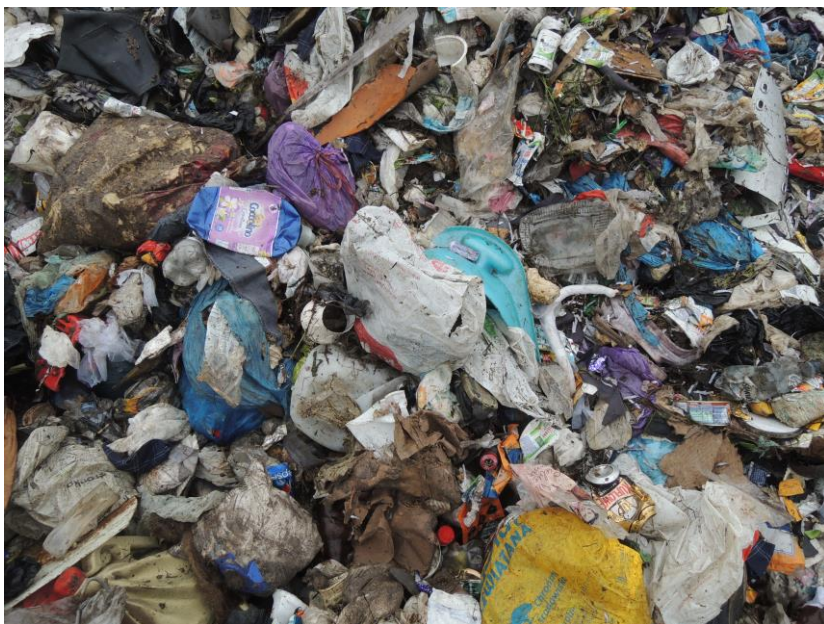
Patrz zapisy SWZ.

2721/2023/Pytanie 5

Prosimy o udostępnienie zdjęć odpadów.

Odpowiedź 2721/2023/Pytanie 5

Zamawiający załącza zdjęcia poglądowe odpadu o kodzie 19 12 12 (preRDF, balast, frakcja powyżej 80 mm powstała ze zmielonych odpadów wielkogabarytowych).



**2721/2023/Pytanie 6**

Jaka jest średnia waga załadunku na naczepę typu ruchoma podłoga?

Odpowiedź 2721/2023/Pytanie 6

Średnia waga załadunku na naczepę typu ruchoma podłoga wynosi ok:

- 23 Mg dla odpadów (19 12 12 preRDF),
- 22 Mg odpadów (19 12 12 balast),

Zakład Unieszkodliwiania Odpadów Komunalnych Spytkowo Sp. z o.o.

- 18 Mg odpadów (19 12 12 frakcja powyżej 80 mm powstała ze zmielonych odpadów wielkogabarytowych).

2721/2023/Pytanie 7

Jaką dzienną ilość zamówień (ilość pojazdów) przewiduje Zamawiający?

Odpowiedź 2721/2023/Pytanie 7**CZĘŚĆ II – OPIS PRZEDMIOTU ZAMÓWIENIA**

Zamawiający będzie wysyłał dyspozycje przekazania odpadu biorąc pod uwagę pełen załadunek środka transportu Zamawiającego.

Ilość wytworzonych odpadów (19 12 12 preRDF) do odebrania w ciągu tygodnia poza sezonem letnim wynosi w granicach ok. 125 - 175 Mg, zaś w sezonie letnim w granicach 175 - 250 Mg.

Ilość wytworzonych odpadów (19 12 12 balast) do odebrania w ciągu tygodnia poza sezonem letnim wynosi w granicach ok. 100 - 150 Mg, zaś w sezonie letnim w granicach 150 - 220 Mg.

Ilość wytworzonych odpadów (19 12 12 frakcja powyżej 80 mm powstała ze zmielonych odpadów wielkogabarytowych) do odebrania w ciągu tygodnia wynosi ok. 40 - 60 Mg.

2721/2023/Pytanie 8

Zamawiający w SWZ w przedmiocie zamówienia wskazuje do odbioru odpad o kodzie 19 12 12, a w punkcie 11 wskazuje, że Wykonawca musi posiadać decyzję na przetwarzanie w zakresie gospodarowania odbieranym rodzajem odpadu tj. 19 12 12.

W związku z faktem, że wielu Wykonawców prowadzi działalność gospodarczą w oparciu o zezwolenia na przetwarzanie odpadów, w których wskazany jest odpad o kodzie „ex 19 12 12”, a dodany przedrostek „ex” oznacza, że są to odpady po przetworzeniu mechanicznym w rozmiarze powyżej 80 mm, tj. proszę o potwierdzenie, że posiadanie zezwolenia na przetwarzanie odpadów o kodzie „ex 19 12 12” odpowiada odbieranym odpadom co do charakterystyki, potwierdza spełnianie warunku udziału w/w Postępowaniu.

Odpowiedź 2721/2023/Pytanie 8

Jednym z warunków udziału w postępowaniu jest posiadanie aktualnej decyzji administracyjnej w zakresie przetwarzania odpadów objętych niniejszym zamówieniem.

Część 1: posiadanie aktualnej decyzji administracyjnej w zakresie przetwarzania odpadów

Zakład Unieszkodliwiania Odpadów Komunalnych Spytkowo Sp. z o.o.

o kodzie 19 12 12 – inne odpady (w tym zmieszane substancje i przedmioty) z mechanicznej obróbki odpadów inne niż wymienione w 19 12 11 (tzw. preRDF) w ilości do 1 300 Mg poprzez ich odzysk.

Część 2: posiadanie aktualnej decyzji administracyjnej w zakresie przetwarzania odpadów o kodzie 19 12 12 – inne odpady (w tym zmieszane substancje i przedmioty) z mechanicznej obróbki odpadów inne niż wymienione w 19 12 11 (tzw. preRDF) w ilości do 3 900 Mg poprzez ich odzysk.

Część 3: posiadanie aktualnej decyzji administracyjnej w zakresie przetwarzania odpadów o kodzie 19 12 12 – inne odpady (w tym zmieszane substancje i przedmioty) z mechanicznej obróbki odpadów inne niż wymienione w 19 12 11 - frakcja nadsitowa powyżej 80 mm (tzw. balast) w ilości do 1 450 Mg poprzez poddanie ich odzyskowi.

Część 4: posiadanie aktualnej decyzji administracyjnej w zakresie przetwarzania odpadów o kodzie 19 12 12 – inne odpady (w tym zmieszane substancje i przedmioty) z mechanicznej obróbki odpadów inne niż wymienione w 19 12 11 - frakcja nadsitowa powyżej 80 mm (tzw. balast) w ilości do 4 350 Mg poprzez poddanie ich odzyskowi.

Część 5: posiadanie aktualnej decyzji administracyjnej w zakresie przetwarzania odpadów o kodzie 19 12 12 – inne odpady (w tym zmieszane substancje i przedmioty) z mechanicznej obróbki odpadów inne niż wymienione w 19 12 11 - frakcja powyżej 80 mm powstała ze zmielonych odpadów wielkogabarytowych w ilości do 500 Mg poprzez poddanie ich odzyskowi.

Część 6: posiadanie aktualnej decyzji administracyjnej w zakresie przetwarzania odpadów o kodzie 19 12 12 – inne odpady (w tym zmieszane substancje i przedmioty) z mechanicznej obróbki odpadów inne niż wymienione w 19 12 11 - frakcja powyżej 80 mm powstała ze zmielonych odpadów wielkogabarytowych w ilości do 1 500 Mg poprzez poddanie ich odzyskowi.